

Notre concept de formations

POUR PARTICULIERS ET ENTREPRISES

ERIC BASLER – DIRECTEUR PÉDAGOGIQUE

Pour les entreprises, institutions et collectivités – notre concept de formations



Avenue Alexandre-Vinet 6
CH 1004 Lausanne

079 263 45 99
info@juna.swiss



www.juna.swiss

Votre contact : Eric Basler, directeur pédagogique

Droits et propriété intellectuelle

Le présent document est le guide méthodique développé par l'institut JUNA SWISS.

Il n'est pas permis de distribuer, vendre ou reproduire tout ou partie de ce document sans autorisation préalable écrite.

Nos objectifs

À l'issue de nos cursus de formations spécifiques, nos participants amélioreront nettement leurs **connaissances** et **compétences** personnelles et professionnelles.

POUR PLUS DE COMPÉTENCES



PROFESSIONNELLES MÉTHODOLOGIQUES

La valeur ajoutée de JUNA SWISS

Nos cursus de formations proposent d'acquérir un grand nombre de notions techniques fondamentales et de principes de base, visant à l'excellence des prestations de nos participants* afin d'augmenter et d'assurer l'ensemble de leurs performances personnelles, managériales et économiques.

Notre méthodologie permet à nos participants de se former en fonction de leurs besoins réels, dans le cadre de leurs attentes et objectifs. Ils bénéficieront ainsi d'une mise en application des acquis concrète dès le lendemain.

De plus, nos participants pourront compter sur un accompagnement individuel ou en petits-groupes, au plus près de leur lieu de travail/ vie et d'une approche pédagogique adaptée à des adultes afin d'assurer leur avenir.

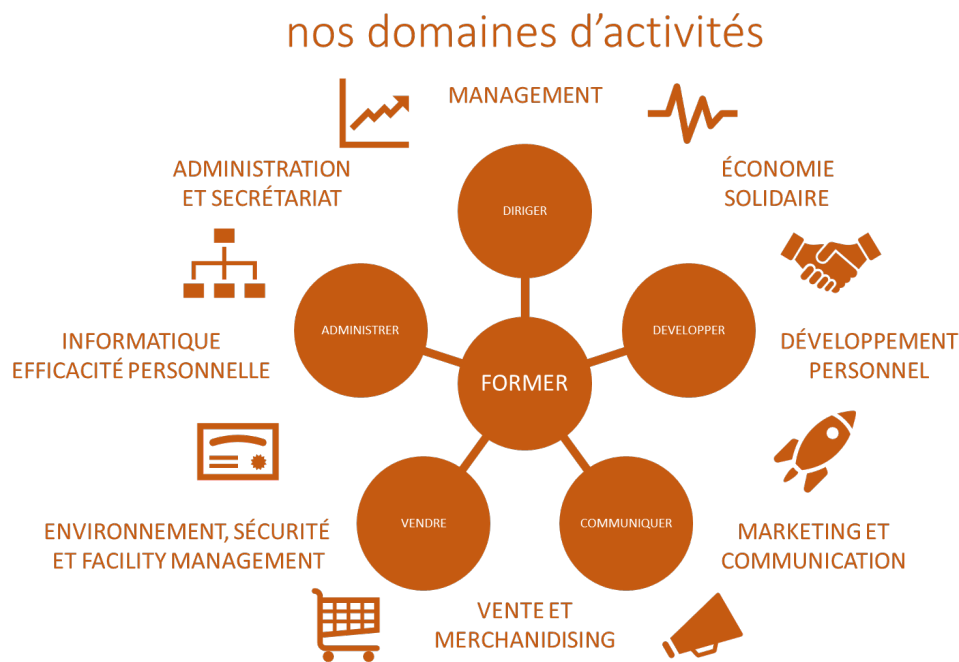
* afin de faciliter la lecture, ce document est rédigé au masculin. Notre éthique prend en compte l'ensemble des genres humains.



Notre concept de formations

Vous avez un problème de formation ? Nous vous proposons une solution ! Développez vos performances à l'aide de formations adaptées.

Nous aidons à développer les compétences méthodologiques, professionnelles et sociales dans différents secteurs d'activités économiques.



INDIVIDUALISÉ - FIABILITÉ – FLÉXIBILITÉ – ADAPTABILITÉ – RÉSULTATS

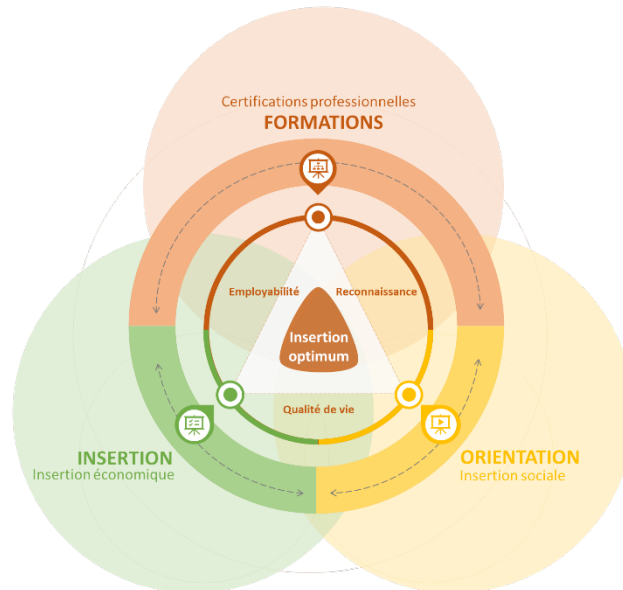
Nous privilégions des formations pour des petits groupes entre quatre et six participants, adaptées à leurs besoins et leurs attentes réelles, dans le cadre des objectifs fixés au préalable.

Nos cursus de formations spécialisées sont conçus afin que nos participants puissent évoluer à leur rythme, en fonction de leurs objectifs et de leur budget en passant d'un module à l'autre, d'une formation à l'autre, tout en étant conseillé et accompagné par nos spécialistes.

Pour les entreprises, institutions et collectivités – notre concept de formations

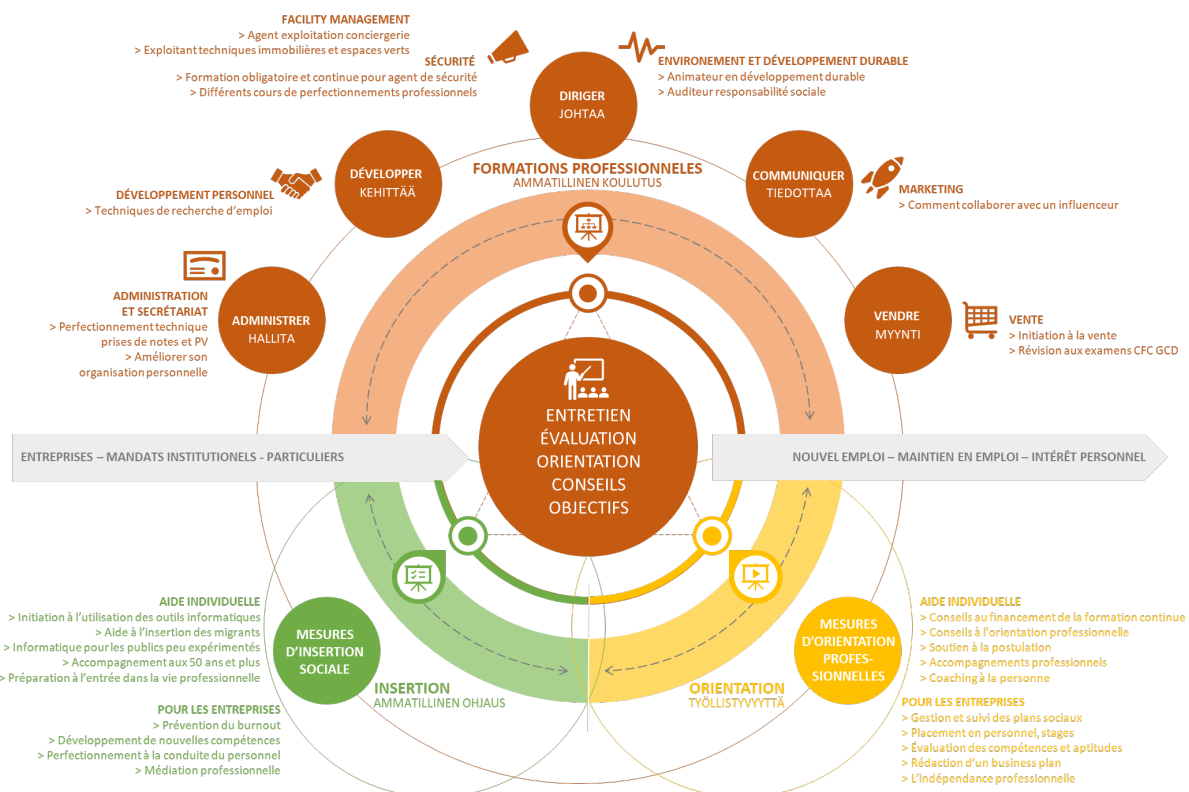
Nous épaulons une intégration professionnelle et sociale sans encombre. Nous facilitons l'employabilité des demandeurs d'emploi. Nous accompagnons le projet des personnes en réinsertion professionnelle. Nous favorisons le maintien en emploi, l'avancement et l'évolution hiérarchique des salariés. Nous conseillons et soutenons les indépendants.

notre concept de l'insertion socio-économique optimum



Au-delà de la formation, nous accompagnons nos participants dans toutes les étapes de leur vie et de leur parcours professionnel entre **(in)formation**, **(ré)orientation** et **(ré)insertion**.

notre offre de formations et de mesures d'insertion



Un cursus de formation JUNA SWISS comprend, à choix : un parcours d'évolution modulaire + des cours en présence du formateur dans une salle aménagée + des cours et des exercices en ligne + des ateliers spécifiques qui favorisent la mise en application pratique + des sessions d'accompagnement personnalisé + du coaching à la personne + des exercices supplémentaires pour aller plus loin = une réussite individuelle assurée pour chaque participant.

Un accompagnement individuel ou en petits groupes Des cursus à la carte

que vous construisez en fonction de vos objectifs et de votre budget



NOS CURSUS À LA CARTE

1. Différents modules pour assurer une progression maîtrisée

Pour assurer l'acquisition des connaissances théoriques indispensables à la progression méthodologique
Un système **de modules de formations** pose les bases académiques des parcours de formation décidés
Un processus andragogique* éprouvé garanti l'équité de traitement et l'accompagnement individualisé

Afin de favoriser un parcours d'apprentissage optimal, nos participants profitent d'un système de modules théoriques qui structureront leur évolution en fonction de vos attentes et objectifs. Vos équipes bénéficieront de formations basées sur un cursus existant de type CFC, BF ou DF.

nos modules théoriques de base



L'**andragogie*** est la pratique de l'éducation des adultes. Le terme « andragogie » est formé à partir de deux mots du grec ancien, anèr, andros (άνήρ, άνδρός), qui signifie « l'homme », dans le sens d'humain mâle, par opposition à gunè (γυνή) la femme, et agogos (άγωγός), qui veut dire « le guide ». On désigne donc par andragogie l'ensemble de techniques susceptibles d'amener à la connaissance, d'éduquer, de former des apprentis, des travailleurs, des adultes en formation. *Source : Wikipédia*



NOS CONVICTIONS DE FORMATEURS

La position de JUNA SWISS face à la formation pour adultes

Nos convictions se basent sur les acquis issus de la formation du Brevet Fédéral de Formateur d'Adultes. Notre système **de modules de formations** est développé dans le cadre de notre charte éthique. Notre culture andragogique* est soutenue par l'engagement de formateurs certifiés BFFA.

Le terme « **andragogie*** » doit être distingué de « pédagogie », communément utilisé pour présenter les nombreux concepts liés à l'apprentissage des adultes.

Pour les entreprises, institutions et collectivités – notre concept de formations

Six affirmations sont liées à la motivation des adultes en situation d'apprentissage :

1. **Besoin** : les adultes ont besoin de connaître le pourquoi d'un apprentissage.
2. **Particularité** : l'expérience (dont la prise en compte de l'erreur) est la base de toute activité d'apprentissage pour les adultes.
3. **Investissement** : les adultes doivent pouvoir être impliqués dans les décisions liées au dispositif d'éducation mis en place : organisation, modalités d'évaluation de l'enseignement proposé.
4. **Utilité** : les adultes préfèrent apprendre ce qui leur servira à court terme dans leur travail ou leur vie personnelle.
5. **Modalité d'apprentissage** : l'apprentissage par situation-problème est plus adapté pour les adultes que la simple transmission de connaissances.
6. **Motivation** : les adultes réagissent mieux à une motivation intrinsèque qu'à des exhortations externes. *Source : Wikipédia*

L'**apprentissage hybride** (en anglais « blended learning ») est une formule pédagogique qui résulte d'une combinaison de séquences de formation en ligne (e-learning) et de formation en présentiel.

L'utilisation des technologies de l'information et de la communication donne l'opportunité à l'apprenant d'avoir, dans une certaine mesure, un contrôle sur le temps, le lieu, les moyens et la vitesse de son propre apprentissage. *Source : Wikipédia*

De nombreuses formations en *blended learning* se fondent sur le modèle suivant :
formateur + support digital + compléments formatifs



NOS MÉTHODOLOGIES D'APPRENTISSAGE

La position de JUNA SWISS face à la formation hybride

L'apprentissage hybride est la méthodologie adaptée à nos convictions.

Nous **la proposons à nos participants afin qu'ils puissent atteindre leurs objectifs** de formation.

Notre concept de formation hybride fait partie de notre ADN.

JUNA SWISS a mis en place un système et une méthode plaçant le participant adulte, responsable de sa formation, conscient de ses besoins, de ses attentes et de ses objectifs au centre de toutes nos préoccupations.

Partant de là, le dispositif à sa disposition est composé de différents éléments :

1. **La formation présentielle** : implique la présence du formateur dans une salle aménagée.
2. **La formation en rotation semi-présentielle** : les apprenants évoluent au cœur d'un cycle de formation alternant formation présentielle et apprentissage en ligne.
3. **Le self-blend** : permet aux apprenants de compléter leur formation à l'aide d'une plateforme en ligne.



NOS MESURES D'ACCOMPAGNEMENT

A. Des sessions d'ateliers de mise en application pratique

Pour consolider les connaissances théoriques acquises en cours

Un catalogue créé sur mesure **d'ateliers à choix adaptés au rythme** de chacun, en fonction des besoins

Une approche pédagogique adaptée à une mise en pratique facilitée

LES PREMIERS PAS



POUR UN DÉBUT
DE FORMATION
SANS STRESS

APPRENDRE À APPRENDRE



POUR UN RETOUR
AUX ÉTUDES
SANS STRESS

SE STRUCTURER



GAGNER EN EFFICACITÉ
EN PLANIFIANT SON EMPLOI
DU TEMPS AU MIEUX

AIDE À LA SYNTHÈSE



SI L'ON SOUHAITE GARDER
LES MAXIMUM D'ACQUIS
AFIN D'ÊTRE PLUS EFFICACE

S'ORGANISER



EFFICACEMENT ENTRE
TÂCHES HEBDOMADAIRES
ET FORMATION

CAS D'ÉTUDES



METTRE EN APPLICATION
EN LIEN AVEC LA RÉALITÉ
PROFESSIONNELLE



B. Des sessions d'accompagnement individuel

Pour assurer la compréhension et une mise en pratique optimum de chacun des participants
Des sessions supplémentaires proposées pour affiner, assurer ou approfondir à son rythme

TRAVAIL EN GROUPE



PARTAGER SES
CONNAISSANCES

EN FACE À FACE



AVEC UN
SPÉCIALISTE

À DISTANCE



AVEC UN
FORMATEUR



POUR ALLER PLUS LOIN

C. Des exercices/ supports complémentaires

Pour consolider les compétences individuelles à convenance

Des cahiers d'exercices papier et/ou en ligne pour assurer et approfondir de façon autonome

À DISTANCE



DES SUPPORTS
SUPPLÉMENTAIRES EN LIGNE

EXERCICES



DE CAHIERS DE
DEVOIRS SUPPLÉMENTAIRES

FICHES D'AUTOÉVALUATION



À EFFECTUER
À LA MAISON



NOTRE OFFRE COMPLÉMENTAIRE

Des séminaires spécifiques de 1-3 jours

Pour **consolider les compétences de vos équipes** à votre convenance, on vous conseille volontiers
Différentes thématiques pour différents publics dispensées au plus près de leur poste de travail

INFORMATIQUE POUR LES UTILISATEURS PEU/ PAS QUALIFIÉS

ALLUMER L'ORDINATEUR



LES PREMIERS PAS EN
BUREAUTIQUE ET MAIL

SÉCURISER



VOS DONNÉES PRIVÉES
ET PROFESSIONNELLES

L'INFORMATIQUE AU TRAVAIL



L'UTILISATION SÉCURISÉE
DU WEB

MANAGEMENT POUR LES COLLABORATEURS QUI ENCADRENT UNE ÉQUIPE

ORGANISATION PERSONNELLE



ASSURER UNE
ORGANISATION PRO

PARLER EN PUBLIC



ATTEINDRE LE CONFORT
LORS DE SES PRESTATIONS

COMMUNICATION



AMÉLIOREZ VOTRE
COMMUNICATION

ÉFFICACITÉ PERSONNELLE POUR TOUT COLLABORATEUR

PRISE DE NOTES ET PV



TROUVER LA MÉTHODE
QUI VOUS CONVIENT

VOS RÉUNIONS



AUGMENTER L'ÉFFICACITÉ
DE VOS ÉQUIPES

VOS POWER-POINT



ASSUREZ L'IMPACT
DE VOTRE MESSAGE

MARKETING POUR LES STRUCTURES QUI N'ONT PAS DE SPÉCIALISTES INTERNES

VOTRE MARCHÉ



UN POSITIONNEMENT
CONCURRENTIEL FORT

VOS CLIENTS



UNE STRATÉGIE DIGITALE
DE FIDÉLISATION EFFICACE

VOTRE MARKETING-MIX



UN CONCEPT MARKETING
ADDAPTÉ POUR PLUS DE ROI



Notre concept de formations

Attestation

Une participation à un minimum de 80% du cours donnent le droit à l'obtention d'une attestation de présence et d'un diplôme de formation continue JUNA SWISS.

Planning type



Nos cursus de formations sont concevables en journées de 6 heures ou en demi-journées de 3 heures. Une action de formation efficace est conçue et construite de sessions présentielle et distancielles planifiées entre des périodes de mise en application en fonction du programme fixé avec le mandant.

Informations générales



Lieu
Romandie



Horaires
De 09h00-12h00
et de 13h00-16h00



Qualité
Avec un processus
d'évaluation



Participants
12 maxi



Pt groupes
privilégiés
4-6 participants



Budget
en fonction de
votre enveloppe



Téléphone
079 263 45 99



Site Internet
www.juna.swiss



E-mail
info@juna.swiss